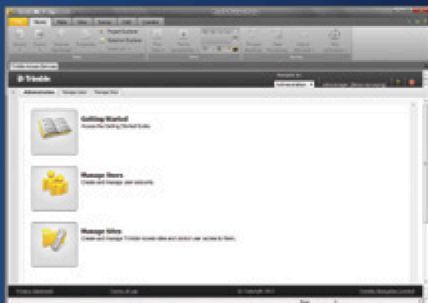


# Trimble Access: Servicios

## Principales Características

Servicios web integrados diseñados para mejorar las operaciones topográficas

Las tareas de administración de datos complicadas se vuelven más sencillas y seguras



Para conocer más:

<http://apps.trimbleaccess.com>

## Impulsado por el portal Trimble Connected Community: Vinculando el campo y la Oficina

Los Servicios de Trimble® Access™ son el complemento perfecto para el software de campo Trimble Access y el software de oficina Trimble Business Center. El empleo de estos servicios le permite aprovechar al máximo el potencial del software existente y añadir capacidades que son tanto útiles como fáciles de aprender a utilizar.

Los servicios de datos avanzados de Trimble Access ofrecen todas las herramientas de administración que necesita para sus proyectos topográficos y permiten que los usuarios puedan inmediatamente acceder a la información y a los datos topográficos en la oficina y en el campo.

### No Envíe Gente. Envíe Datos.

AccessSync es un servicio de transferencia de archivos de nube que puede ahorrar tiempo en el trabajo al asegurar que todo el personal de un proyecto pueda acceder a los datos más actualizados. Si es necesario, los archivos del trabajo se convierten a la versión requerida por el controlador de campo. Este servicio ya está disponible de forma gratuita para los controladores que tengan un contrato de mantenimiento del software válido.

### Trimble Connected Community

Trimble Connected Community (TCC) es el motor que impulsa los servicios de Trimble Access. Este portal permite también que los gerentes de la oficina principal, el personal de la oficina de la obra y los equipos de campo compartan información de forma segura y colaboren en todos los aspectos del proyecto.

### Flujos de Trabajo Dedicados

TCC se puede combinar con otros servicios de Trimble Access para ofrecer herramientas específicas al mercado para los flujos de trabajo topográficos desde la administración de personal y proyectos hasta el procesamiento de datos GNSS. Estos servicios están diseñados para simplificar los flujos de trabajo de datos, ayudando a vincular el campo y la oficina.

### Diseñado para los Requerimientos Exigentes de los Clientes

Los servicios de Trimble Access y Trimble Connected Community son ideales para empresas topográficas:

- Que cuentan con conectividad a Internet en la oficina y (a veces por lo menos) en el campo
- Que quieren disponer de la última tecnología y herramientas para ayudarles a administrar y simplificar el flujo de trabajo
- Que quieren mejorar la eficiencia conectando el campo y la oficina
- Que quieren mejorar la comunicación interempresarial y dentro de la empresa y la transparencia en las actividades organizativas
- Que quieren administrar varios colectores de datos con facilidad

## Servicios para la Oficina:

Característica	Datos
<b>Seguridad</b>	<ul style="list-style-type: none"><li>• Tenga la certeza de que sus datos están a salvo con un inicio de sesión seguro en Internet</li><li>• Asigne nombres y contraseñas a los usuarios y controle fácilmente quiénes tienen acceso a sus datos usando <i>Administrar usuarios</i></li><li>• Controle el nivel de acceso: acceso por parte del propietario, el editor o visor<sup>1</sup></li></ul>
<b>Compartir archivos</b>	<ul style="list-style-type: none"><li>• Los archivos se almacenan en 'la nube' usando un espacio para archivos en TCC:</li><li>• Puede accederse a los archivos a través de:<ul style="list-style-type: none"><li>– TCC usando un navegador de red,</li><li>– Mediante el portal de los servicios de Trimble Access en el software Trimble Business Centre, o</li><li>– directamente desde el Explorador de Windows usando el complemento del Explorador de TCC</li></ul></li><li>• Cree una copia local de los archivos sincronizando con el Explorador de TCC</li></ul>
<b>Servicios para el flujo de trabajo topográfico que incluyen herramientas para administrar personal y proyectos</b>	<ul style="list-style-type: none"><li>• Proyectos:<ul style="list-style-type: none"><li>– Use <i>Administrar sitios</i> para crear automáticamente sitios, añadir accesorios y configurar permisos de usuario cuando los necesite para utilizarlos con el servicio de Trimble AccessSync</li></ul></li><li>• Utilidad Conversión de archivos:<ul style="list-style-type: none"><li>– Utilice este servicio en TCC para convertir archivos de trabajo antiguos de Survey Controller o Topografía general a las últimas versiones, luego guárdelos localmente o directamente en TCC para transferirlos al campo</li></ul></li></ul>
<b>Colaboración y comunicación avanzadas con el portal Trimble Connected Community<sup>1</sup></b>	<ul style="list-style-type: none"><li>• Comparta archivos utilizando el espacio de archivos</li><li>• Facilite las comunicaciones referidas al proyecto a través de foros</li><li>• Capture y comparta los conocimientos de la empresa a través de wiki</li><li>• Capture las actualizaciones sobre el progreso a través de blogs</li><li>• Organice y haga el seguimiento de eventos importantes con calendarios</li><li>• Utilice el Organizador visual, una herramienta de visualización basada en un mapa para mostrar los datos en capas</li><li>• Use Webframes para vincularse a la información en Internet: mostrar el contenido desde Internet como si fuera parte del sistema</li><li>• Y muchas más... Quicknotes, visores RSS, cámaras del sitio...</li></ul>

© 2010-2015, Trimble Navigation Limited. Reservados todos los derechos. Trimble y el logo del Globo terráqueo y el Triángulo son marcas comerciales de Trimble Navigation Limited, registradas en los Estados Unidos y en otros países. Access es una marca comercial de Trimble Navigation Limited. Todas las otras marcas comerciales son propiedad de sus respectivos titulares. NP 022543-518C-ESP (04/15)

## Servicios para Conectar el campo y la Oficina

Característica	Datos
<b>Trimble AccessSync, conversiones de archivo y TCC</b>	<ul style="list-style-type: none"><li>• AccessSync sincroniza carpetas de forma segura en los colectores de datos Trimble Access con carpetas en TCC, de este modo los topógrafos en el campo y en la oficina cuentan con la misma información en todo momento</li><li>• AccessSync puede funcionar ininterrumpidamente en el fondo mientras se está ejecutando un levantamiento o manualmente cuando hay una conexión a Internet disponible</li><li>• AccessSync automáticamente convierte archivos de trabajo a la versión correcta para el dispositivo de campo de destino como parte de la transferencia</li><li>• AccessSync ya está disponible de forma gratuita para los controladores que tengan un contrato de mantenimiento del software válido.</li></ul>
<b>Dispositivos registrados<sup>1</sup></b>	<ul style="list-style-type: none"><li>• Muestre una lista de todos los controladores registrados en la organización TCC con la siguiente información:<ul style="list-style-type: none"><li>– Módulos de software y servicios adquiridos</li><li>– Módulos de software y servicios instalados</li><li>– Actualizaciones disponibles</li><li>– Fechas de vencimiento de licencias</li></ul></li><li>• Último usuario que ha iniciado sesión</li></ul>
<b>Servicio de procesamiento de datos</b>	<ul style="list-style-type: none"><li>• Envíe datos brutos GNSS a servicios de procesamiento por Internet de TCC o Trimble Business Center y reciba coordenadas precisas por correo electrónico.</li></ul>

## Servicios para Conectar el campo y la Oficina

Característica	Datos
<b>Pronóstico GNSS<sup>1</sup></b>	<ul style="list-style-type: none"><li>• Disponibilidad de satélites</li><li>• Condiciones ionosféricas</li><li>• Prácticamente cualquier ubicación u hora</li></ul>

## Requerimientos del Sistema para Trimble Connected Community

- Conexión a Internet
- Navegador de red (Internet Explorer 7 o posterior, Firefox v2 o posterior, Safari v1 o posterior)
- Trimble alberga y administra los servidores

<sup>1</sup> Solo disponible con los servicios avanzados de Trimble Access.



**AllTerra Ibérica S.L.U.**  
C/Dublín, 1 Planta 1  
Polígono Európolis  
28232 Las Rozas (Madrid)  
Tel.: +34 902 30 40 75  
Fax: +34 916 370 074  
[www.allterra-iberica.es](http://www.allterra-iberica.es)

### AMÉRICA DEL NORTE

Trimble Navigation Limited  
10368 Westmoor Dr  
Westminster CO 80021  
EE.UU.

### EUROPA

Trimble Germany GmbH  
Am Prime Parc 11  
65479 Raunheim  
ALEMANIA

### ASIA-PACÍFICO

Trimble Navigation  
Singapore Pty Limited  
80 Marine Parade Road  
#22-06, Parkway Parade  
Singapore 449269  
SINGAPUR

